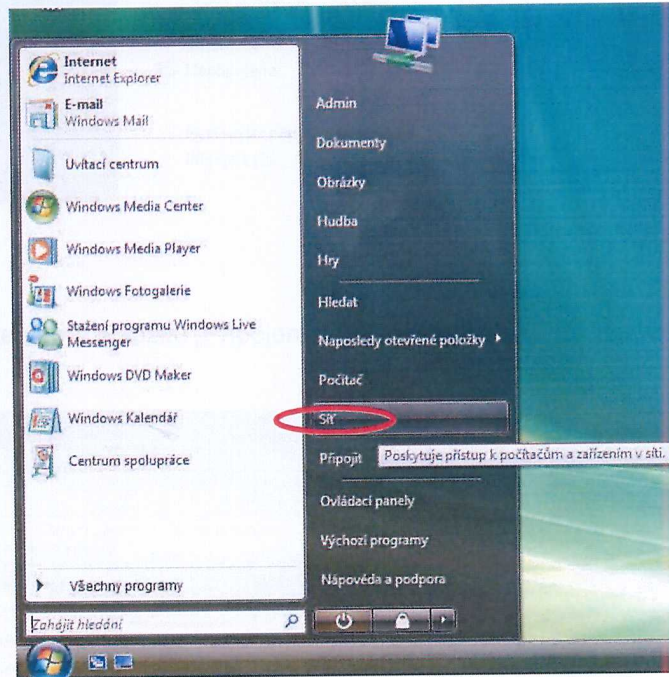


## Nastavení síťových adres PC v operačním systému Windows Vista.

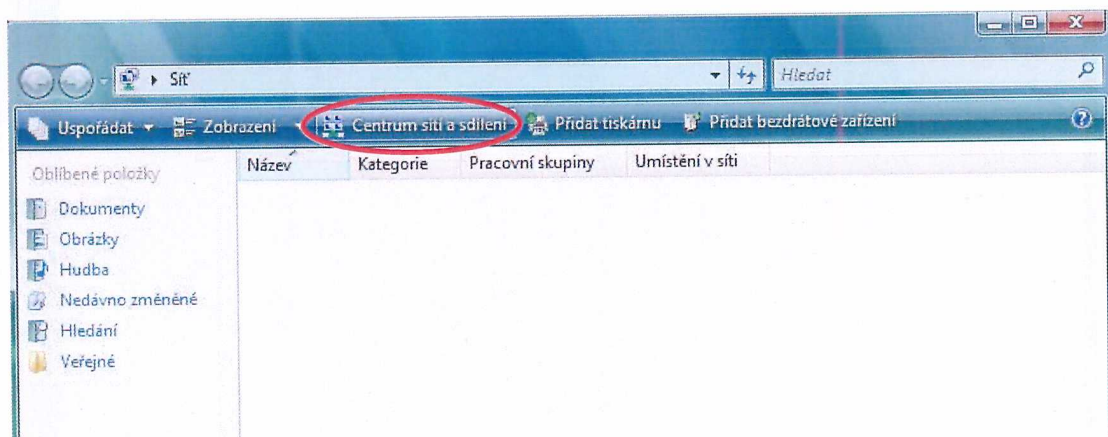
Pro nastavení je nutné znát :

- IP adresu přidělenou PC
- Masku podsítě
- Bránu
- Primární DNS
- Sekundární DNS

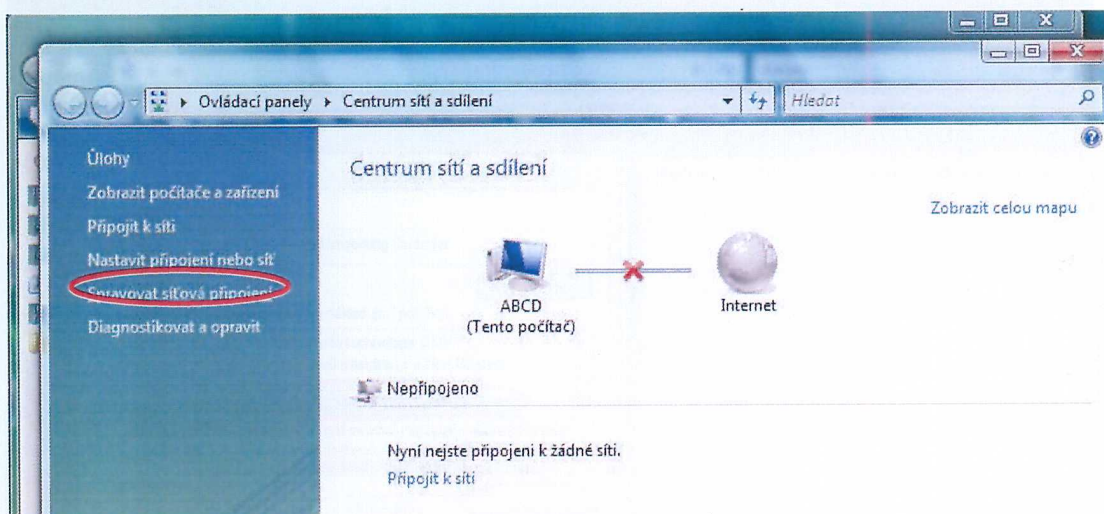
Klikneme na tlačítko „START“ a rozklikneme položku „Síť“ :



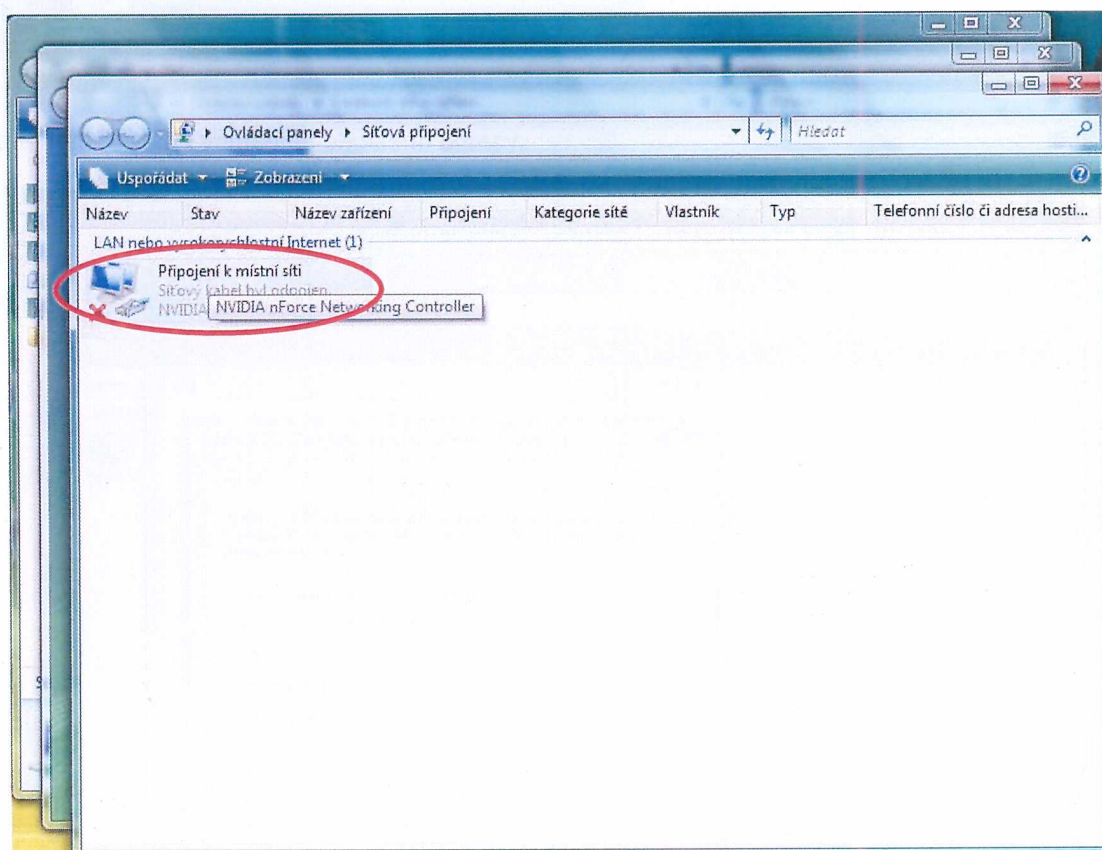
Otevře se následující okno, kde v horní části klikneme na tlačítko „Centrum sítí a sdílení“:



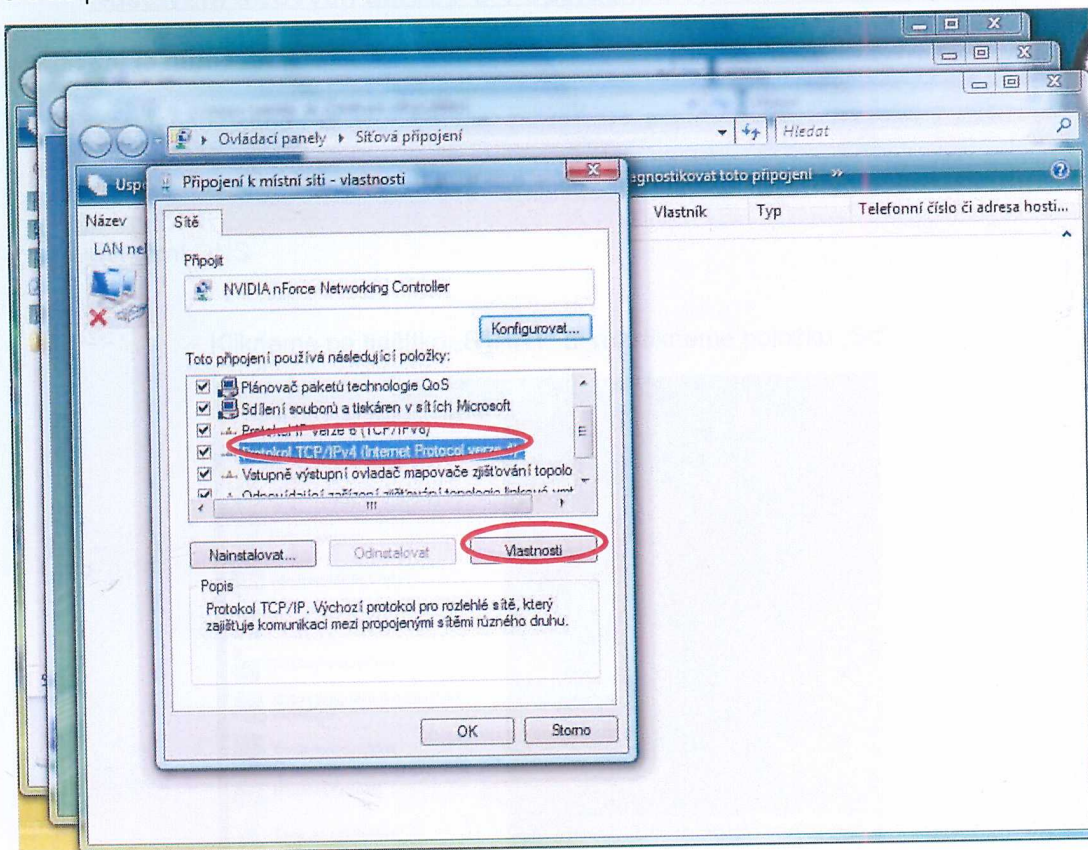
V otevřeném okně vyhledáme v levé části položku „Spravovat síťová připojení“ a klikneme na ni levým tlačítkem myši:



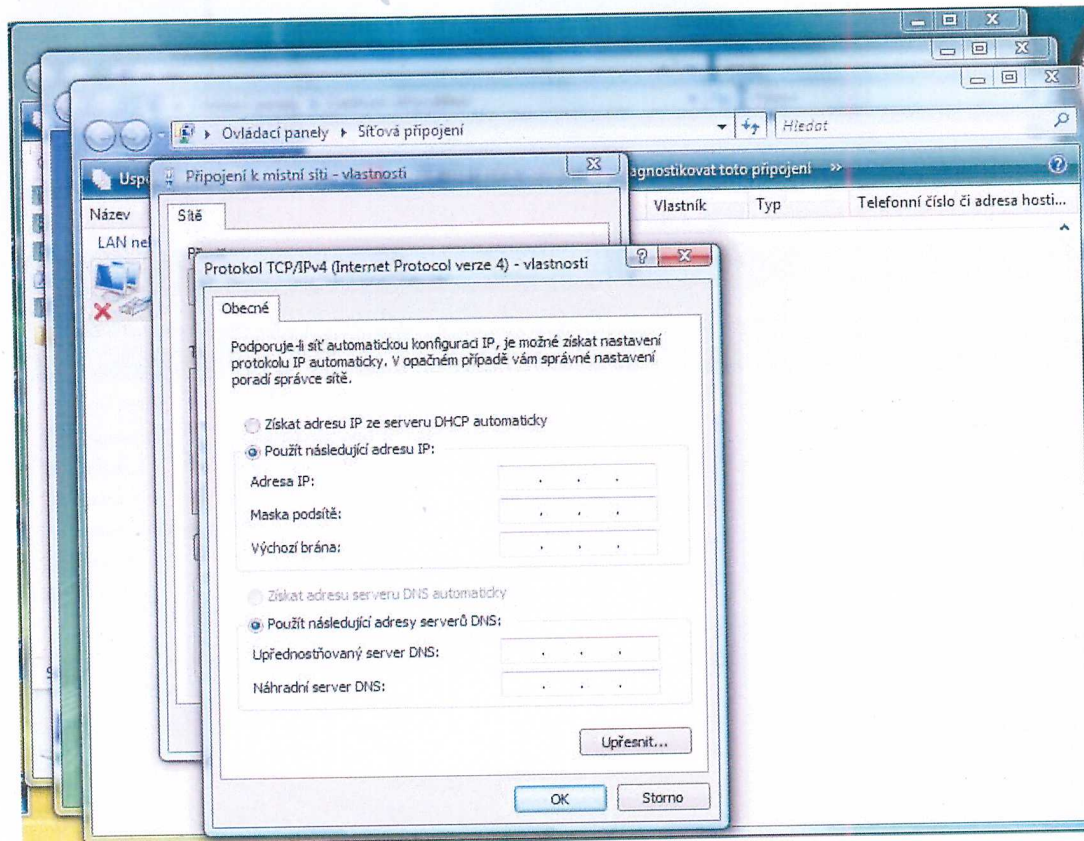
Dvojitým kliknutím otevřeme položku „Připojení k místní síti“:



Vybereme protokol sítě TCP/IPv4 (Internet protocol verze 4) a klikneme na tlačítko vlastnosti.



Do otevřeného okna vepíšeme přidělené adresy:



VŠE potvrdíme tlačítkem OK.